

INTEX® BENUTZERHANDBUCH

AKKU-HANDSTAUBSAUGER

Modell CL1704

286
IO

MAX. WASSERTEMPERATUR 35°C

**LESEN UND BEFOLGEN SIE DIESE GEBRAUCHSANLEITUNG,
BEVOR SIE DAS PRODUKT IN BETRIEB NEHMEN**



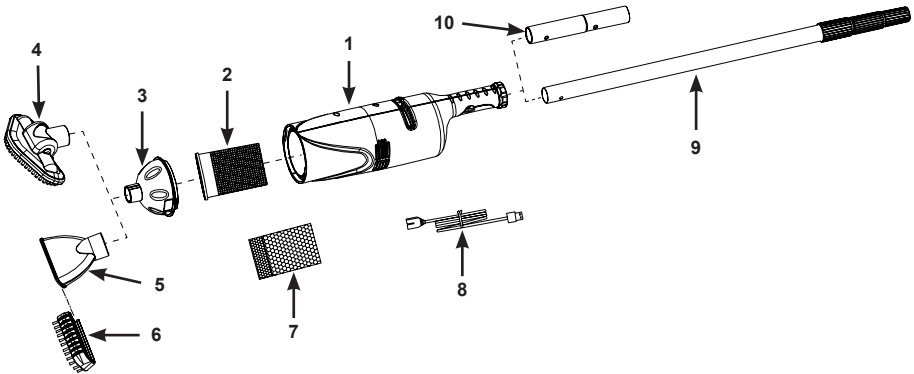
ACHTUNG

- Das Produkt darf nur von Erwachsenen auf- und abgebaut werden. Dieses Produkt ist kein Spielzeug.
- Dieses Gerät kann von Kindern ab 8 Jahren und von Personen mit verminderten körperlichen, sensorischen oder geistigen Fähigkeiten oder mit Mangel an Erfahrung und Wissen bedient werden, wenn sie beaufsichtigt werden oder auf den sicheren Gebrauch des Gerätes hingewiesen wurden und die damit verbundenen Gefahren kennen.
- Kinder dürfen nicht mit dem Gerät spielen. Die Reinigung und Anwenderwartung dürfen von Kindern nicht ohne Aufsicht durchgeführt werden.
- Das Gerät darf aus Sicherheitsgründen nur mit extra niedriger Spannung entsprechend der Kennzeichnung auf dem Gerät versorgt werden.
- Nicht benutzen, wenn das Gerät in irgendeiner Weise beschädigt ist. Ersetzen Sie beschädigte Bestandteile sofort.
- Dieser Reiniger erzeugt eine Saugwirkung. Halten Sie Haare, weite Kleidung, Finger und andere Körperteile von den Öffnungen und sich bewegenden Teilen fern.
- Verwenden Sie nur Zubehör und Ersatzteile, die in diesem Handbuch angegeben werden.
- Lassen Sie den Stecker dieses Produkt niemals in der Steckdose, wenn es längere Zeit gelagert wird.
- Lassen Sie dieses Produkt niemals im Wasser liegen, wenn es ausgeschaltet ist oder der Akku leer ist.
- Benutzen Sie dieses Produkt nicht für die Pool-Eröffnung (Beginn der Saison). Dieses Produkt ist für die routinemäßige allgemeine Wartung Ihres Schwimbeckens oder Whirlpools vorgesehen. Benutzen Sie es nicht zum Entfernen starker Verschmutzungen, die sich über längere Zeit angesammelt haben, wie zu Beginn der Pool-Saison.
- Dieses Produkt ist für die Benutzung unter Wasser entwickelt: Es muss eingetaucht sein, um korrekt funktionieren zu können. Benutzen Sie dieses Produkt nicht als Allzweck-Staubsauger.
- Benutzen Sie dieses Produkt nicht ohne Filterbeutel und/oder ohne den Deckel.
- Saugen Sie keine scharfen Objekte auf, da diese den Filterbeutel beschädigen könnten.
- Saugen Sie keine giftigen Substanzen, entflammare oder brennbare Flüssigkeiten wie Benzin auf. Benutzen Sie das Produkt nicht in der Nähe von explosiven oder entflammaren Dämpfen.
- Stecken oder lassen Sie niemals Gegenstände in eine Öffnung des Gerätes fallen. Halten Sie alle Öffnungen frei von Blättern, Ablagerungen oder Dingen, die den Wasserfluss beeinträchtigen können.
- Schalten Sie das Gerät stets aus und ziehen Sie den Stecker, bevor Sie es reinigen, warten, den Filterbeutel auswechseln oder Routinewartungsarbeiten durchführen.
- Halten Sie das USB-Ladekabel fern von scharfen Objekten und heißen Oberflächen.
- Laden Sie das Produkt nicht mit einem beschädigten USB-Ladekabel und/oder einem beschädigten Steckerladegerät auf.
- Laden Sie das Gerät drinnen an einem sauberen und trockenen Ort auf. Schützen Sie das Gerät vor Regen oder extremen Temperaturen und fassen Sie es nicht mit nassen Händen während des Ladevorgangs an. Laden und benutzen Sie das Produkt niemals gleichzeitig.
- Dieses Produkt enthält versiegelte Nickel-Metallhydrid (Ni-MH) Akkus. Entsorgen Sie dieses Gerät nicht wie normalen Müll oder setzen Sie es offenem Feuer aus, der Akku könnte leak werden oder explodieren. Entsorgen Sie die Akkus immer unter Einhaltung Ihrer örtlichen Gesetze und Vorschriften.
- Dieses Produkt darf nur für die im Handbuch beschriebenen Zwecke benutzt werden.

**BEFOLGEN SIE DIESE REGELN UND ALLE ANLEITUNGEN UM SACHSCHADEN ODER ANDERE
VERLETZUNGEN ZU VERMEIDEN.**

HEBEN SIE DIESE BEDIENUNGSANLEITUNG AUF

STÜCKLISTE



HINWEIS: Zeichnungen nur für Illustrationszwecke. Eventuelle Abweichungen zum Produkt möglich. Nicht maßstabgetreu.

TEILENUMMER	BESCHREIBUNG	MENGE	ERSATZTEILNUMMER
1	MOTOREINHEIT MIT NICHT AUSTAUSCHBAREM AKKU	1	12271
2	FILTERBEUTEL MIT DICHTUNG	1	12278
3	DECKEL FÜR MOTOREINHEIT	1	12277
4	GROSSER BÜRSTENKOPF FÜR STAUBSAUGER	1	12274
5	DÜSE FÜR STAUBSAUGER	1	12275
6	BÜRSTE FÜR STAUBSAUGER-DÜSE	1	12276
7	MIKRO-FILTERBEUTEL	1	12279
8	USB-LADEKABEL	1	12269
9	ALUMINIUM-TELESKOPSTANGE	1	10637
10	ADAPTER FÜR TELESKOPSTANGE	1	12270

Allgemeines:

- Steckerladegerät nicht inbegriffen. Verwenden Sie nur ein Standard-Ladegerät mit USB-Steckerbuchse (Smartphone oder Tablet) und einer Ausgangsspannung von 5-5.2 V DC, 1 A.
- Eine komplette Aufladung dauert 8 bis 10 Stunden und liefert ungefähr 40 bis 50 Minuten Betriebszeit.
- Vergewissern Sie sich, dass die Ladebuchse am Gerät trocken ist, bevor Sie es aufladen.

Laden des Akkus:

1. Verbinden Sie das USB-Kabel mit der USB-Buchse des Steckerladegerätes und verbinden Sie das Ladegerät mit der Netzsteckdose.
2. Verbinden Sie das schmale Ende des USB-Kabels (8) mit der Ladebuchse der Motoreinheit (1). Siehe Abb. 1. Die Kontrollleuchte leuchtet auf.

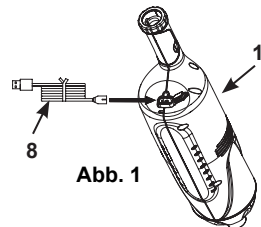


Abb. 1

Aufbau:

1. Stecken Sie den Filterbeutel mit Dichtung (2) in die Motoreinheit (1). Siehe Abb. 2.1.

HEBEN SIE DIESE BEDIENUNGSANLEITUNG AUF

Zum Aufsaugen kleiner, feiner Partikel setzen Sie den Mikro-Filterbeutel (7) in den Filterbeutel (2) ein, bevor Sie den Filterbeutel (2) in die Motoreinheit (1) einsetzen. Siehe Abb. 2.2.

2. Bringen Sie den Deckel für den Motoreinheit (3) auf (1) an. Drehen Sie den Deckel (3) im Uhrzeigersinn, um ihn auf der Motoreinheit zu befestigen. Siehe Abb. 3.

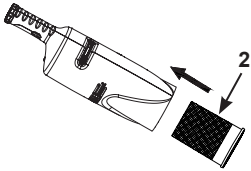


Abb. 2.1

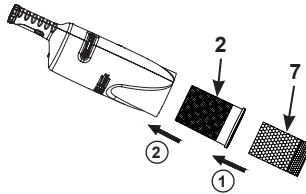


Abb. 2.2

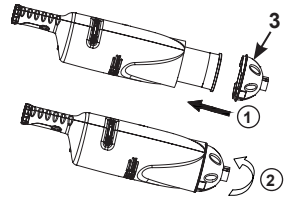


Abb. 3

3. Abhängig von dem Verschmutzungsgrad verwenden Sie das passende Zubehör. Siehe Abb. 4.

Hinweis: Die Erhöhung am Deckel der Motoreinheit (3) passt in die Rille am Ende des Bürstenkopfes (4) oder der Düse (5).

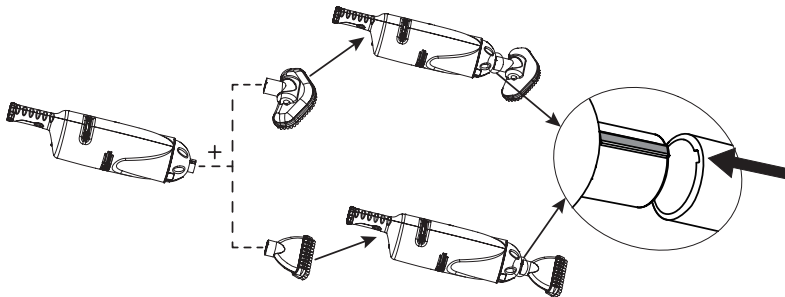


Abb. 4

4. Befestigen Sie die Aluminiumstange (9), indem Sie die Federtasten drücken und ihn in den Griff der Motoreinheit (1) stecken. Vergewissern Sie sich, dass die Tasten in den Löchern einrasten. Passen Sie die Länge des Stiels an, indem Sie jeden Abschnitt entsprechend entriegeln, ausziehen und arretieren. Siehe Abb. 5.

Optional: Der mitgelieferte Stangenadapter (10) kann mit Verlängerungsstangen in anderen Größen verwendet werden.

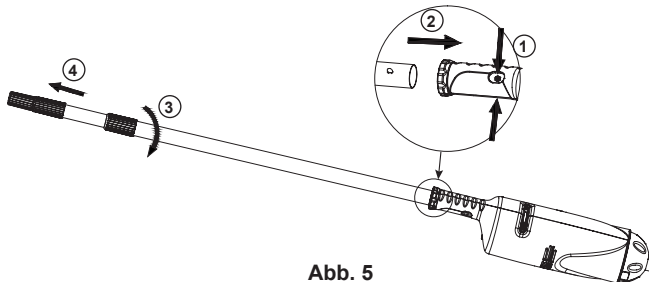


Abb. 5

HEBEN SIE DIESE BEDIENUNGSANLEITUNG AUF

Betrieb:

1. Stellen Sie erst sicher, dass der USB-Anschluss fest mit der Gummiabdeckung verschlossen ist.
- Abb. 6.** Halten Sie den Reiniger ins Wasser und schieben Sie den Schalter auf „1“.

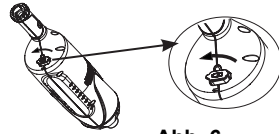


Abb. 6

WICHTIG

Der Reiniger wird erst funktionieren, sobald sein Gehäuse komplett ins Wasser getaucht ist. Der Wasserfluss von den Seiten der Motoreinheit weist daraufhin, dass das Produkt funktioniert.

2. Streichen Sie vorsichtig entlang der Oberfläche des Whirlpools oder Schwimmbeckens, um Ablagerungen zu entfernen.
3. Prüfen und entleeren Sie den Filterbeutel/Mikro-Filterbeutel regelmäßig während und nach jedem Gebrauch.
4. Führen Sie die oben stehenden Installationsschritte in umgekehrter Reihenfolge aus, um den Filterbeutel/Mikro-Filterbeutel zu entfernen und zu entleeren.
Hinweis: Spülen Sie die Motoreinheit, die Abdeckung und Filterbeutel mit einem Gartenschlauch ab, bevor Sie die Teile wieder zusammensetzen.

Wartung und Langzeitlagerung:

1. Schalten Sie den Reiniger vor dem Reinigen, Warten und Reparieren aus. Überprüfen Sie alle Bestandteile regelmäßig auf Anzeichen von Schäden. Ersetzen Sie beschädigte Bestandteile sofort.
2. Zerlegen Sie den Reiniger, indem Sie die Installationsanleitungen in umgekehrter Reihenfolge ausführen. Reinigen Sie alle Bestandteile mit Wasser und stellen Sie sicher, dass alle Bestandteile gründlich trocken sind, bevor Sie das Produkt lagern.
3. Lagern Sie das Produkt und das Zubehör an einem trocknen, temperierten (zwischen 0° – 40°C (32° – 104°F)) Aufbewahrungsort.
4. Die Originalverpackung kann zur Lagerung verwendet werden.

PROBLEM	LÖSUNG
REINIGER FUNKTIONIERT NICHT	<ul style="list-style-type: none"> • Laden Sie das Produkt auf, schalten Sie das Gerät dann ein. Vergewissern Sie sich, dass der Schalter auf „1“ gestellt ist. • Halten Sie die Motoreinheit unter Wasser.
GERINGE SAUGKRAFT	<ul style="list-style-type: none"> • Wählen Sie den passenden Beutel zum Filtern und installieren Sie den/die Filterbeutel sachgemäß. • Prüfen und entleeren Sie den/die Filterbeutel regelmäßig während und nach jedem Gebrauch. • Prüfen Sie, ob sich Sand oder Ablagerungen im Reiniger befinden. • Kontaktieren Sie das Intex Service-Center.
AUFLADEN FEHLGESCHLAGEN	<ul style="list-style-type: none"> • Prüfen Sie, ob das Steckerladegerät eine Ausgangsspannung von 5-5.2 V ± 0,1, 1 A hat. • Verbinden Sie das USB-Kabel mit der USB-Buchse des Steckerladegerätes und stecken Sie zuerst das Ladegerät in die Netzsteckdose und verbinden Sie dann das USB-Kabel mit der Ladebuchse im Staubsaugergehäuse. • Stecken Sie das USB-Kabel fest in die Buchse, die Anzeigelampe sollte aufleuchten.

HEBEN SIE DIESE BEDIENUNGSANLEITUNG AUF

GARANTIE

**286
IO**

Ihr AKKU-HANDSTAUBSAUGER wurde unter Verwendung hochwertiger Qualitätsmaterialien und Qualitätsarbeit hergestellt. Alle Intex-Produkte wurden vor Verlassen des Werks kontrolliert und als mangelfrei befunden. Die Garantie betrifft nur den AKKU-HANDSTAUBSAUGER.

Diese eingeschränkte Garantie gilt nicht anstatt, sondern zusätzlich zu Ihren Rechtsansprüchen und Rechtsmitteln. Soweit diese Garantie unvereinbar mit jeglichen Ihrer Rechtsansprüche ist, haben diese Vorrang. Ein Beispiel: Verbraucherschutzgesetze in der gesamten Europäischen Union sorgen für gesetzliche Gewährleistungsrechte zusätzlich zu dem Bereich, der durch diese eingeschränkte Garantie abgedeckt ist. Für Informationen zu den EU-weiten Verbraucherschutzgesetzen besuchen Sie bitte das Europäische Verbraucherzentrum unter http://ec.europa.eu/consumers/ecc/contact_en/htm.

Die Bestimmungen dieser begrenzten Garantie kann nur der Ersterwerber des Produktes geltend machen und die begrenzte Garantie ist nicht übertragbar. Die Garantie ist gültig für einen Zeitraum von 1 Jahr ab Datum des ursprünglichen Kaufes. Bewahren Sie bitte Ihre Kaufquittung mit dieser Bedienungsanleitung auf. Bei allen Garantieansprüchen ist ein Kaufnachweis vorzulegen oder die begrenzte Garantie ist ungültig.

Sollte innerhalb des Zeitraumes von 1 Jahr ein Herstellungsfehler auftreten, kontaktieren Sie bitte das zuständige INTEX Service Center, die in der separaten „autorisierte Service Center“ Liste aufgeführt werden. Das Servicezentrum bestimmt dann die Richtigkeit des Anspruchs. Wenn der Artikel unter die Garantiebestimmungen fällt, wird er kostenlos repariert oder kostenlos durch einen gleichen oder einen vergleichbaren Artikel (Entscheidung von Intex) ersetzt.

Außer dieser Garantie und anderen Rechtsansprüchen in Ihrem Land sind keine weiteren Garantien impliziert. In dem Ausmaß, das in Ihrem Land möglich ist, haftet Intex unter keinen Umständen gegenüber Ihnen oder einem Dritten für unmittelbare oder daraus folgende Schäden, die sich aus dem Gebrauch Ihres AKKU-HANDSTAUBSAUGERS ergeben, oder für Handlungen von Intex oder seinen zugelassenen Vertretern und Mitarbeitern (einschließlich der Herstellung des Produkts). Einige Länder erlauben keine Ausschließung oder Einschränkung von Schäden und Folgeschäden. Die o.g. Ausschließung oder Einschränkung ist auf diese Länder nicht anzuwenden.

Folgendes führt zum Ausschluss der eingeschränkten Garantie für den AKKU-HANDSTAUBSAUGER bzw. unterliegt nicht der eingeschränkten Garantie:

- Wenn der AKKU-HANDSTAUBSAUGER Fahrlässigkeit, unsachgemäßem Gebrauch oder Anwendung, Unfall, missbräuchlicher Verwendung, falscher Spannung oder anderer Stromstärke als in der Bedienungsanleitung angegeben, unsachgemäßer Wartung oder Lagerung ausgesetzt ist;
- Wenn der AKKU-HANDSTAUBSAUGER Schäden, die außerhalb des Einflussbereiches von Intex liegen, u.a. gewöhnlicher Verschleiß und Abrieb und Schaden, der durch Brandeinwirkung verursacht wurde, Überschwemmung, Gefrieren, Regen oder anderen äußeren Umwelteinflüssen ausgesetzt ist;
- Teile und Komponenten, die nicht von Intex verkauft wurden und / oder
- nicht genehmigte Änderungen, Reparaturen oder Demontage durch jemanden anderen als das Intex-Service-Center-Personal.

Sach- oder Personenschäden fallen ebenfalls nicht unter diese Garantie.

Bitte lesen Sie die Bedienungsanleitung äußerst sorgfältig und beachten Sie alle Anweisungen in Bezug auf den ordnungsgemäßen Betrieb und die Wartung Ihres AKKU-HANDSTAUBSAUGERS. Kontrollieren Sie das Produkt immer, bevor Sie dieses in Betrieb nehmen. Die Garantie erlischt, wenn die Anweisungen nicht befolgt werden.

©2019 Intex Marketing Ltd. - Intex Development Co. Ltd. - Intex Recreation Corp. All rights reserved/Tous droits réservés/Todos los derechos reservados/Alle Rechte vorbehalten. Printed in China/Imprimé en Chine/Impreso en China/Gedruckt in China.

®™ Trademarks used in some countries of the world under license from®™ Marques utilisées dans certains pays sous licence de/Marcas registradas utilizadas en algunos países del mundo bajo licencia de/Warenzeichen verwendet in einigen Ländern der Welt in Lizenz von/Intex Marketing Ltd. to/à/an Intex Development Co. Ltd., G.P.O Box 28829, Hong Kong & Intex Recreation Corp., P.O. Box 1440, Long Beach, CA 90801 • Distributed in the European Union by/Distribué dans l'Union Européenne par/Distribuido en la unión Europea por/Vertrieb in der Europäischen Union durch/Intex Trading B.V., Venneveld 9, 4705 RR Roosendaal - The Netherlands
www.intexcorp.com

INTEX®

HEBEN SIE DIESE BEDIENUNGSANLEITUNG AUF