

**Willkommen
Bienvenue
Benvenuti**

Sie sind anspruchsvoll und kaufen Qualität – Qualität von LANDI. Wir haben für Sie ein haltbares und bei richtiger Anwendung absolut sicheres Produkt gebaut. Effektives und weitgehend gefahrloses Arbeiten ist aber nur möglich, wenn Sie diese Bedienungsanleitung und die darin enthaltenen Sicherheitshinweise aufmerksam lesen und danach handeln. Bewahren Sie diese Bedienungsanleitung und die Originalverpackung zum späteren Nachschlagen oder zur Weitergabe dieses Produktes auf. Wir wollen, dass Sie sich auch in Zukunft für Geräte und Produkte von LANDI entscheiden werden.

Vous êtes exigeant et achetez des produits de qualité – la qualité signée LANDI. Nous avons conçu pour vous un produit durable et absolument sûr, à condition d'être correctement utilisé. Toutefois, il n'est possible de travailler efficacement et pratiquement sans danger que si vous lisez ce mode d'emploi et les instructions de sécurité qu'il contient et les respectez. Conservez cette notice d'utilisation pour la consulter ultérieurement, ainsi que l'emballage d'origine en cas de transmission de ce produit. Nous voulons que votre choix continue de se porter à l'avenir sur les appareils et produits LANDI.

Siete molto esigenti ed acquistate solo prodotti di qualità: la qualità offerta dalla LANDI. Abbiamo costruito per voi un prodotto duraturo e assolutamente sicuro, se usato correttamente. Per poter lavorare con efficienza e la massima sicurezza è però indispensabile che leggete e rispettiate queste istruzioni per l'uso, in particolare le istruzioni per la sicurezza in esse contenute. Conservare le istruzioni per l'uso e la confezione originale per una successiva consultazione o per l'eventuale cessione di questo prodotto. Ci auguriamo che anche in futuro daretate la vostra preferenza agli apparecchi e ai prodotti della LANDI.

**Gebrauchen
Utilisation
Uso**

! Sicherheitshinweise beachten!
Observer les instructions de sécurité!
● Osservare le direttive di sicurezza!

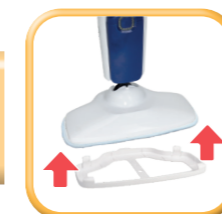
1



Reinigungspad anbringen
Fixer le tampon de nettoyage
Applicare il pad per pulire

i Reinigen von Fliesen: Reinigungspad entfernen, Teppichgleiter montieren.
Nettoyage de carrelages: enlever le tampon de nettoyage, installer le planeur pour tapis.
Pulizia di mattonelle: rimuovere il pad per pulire, montare la guida per tappeti.

optional
en option
opzionale



Teppichgleitsohle anbringen
Fixer la semelle de glissement pour tapis
Applicare l'accessorio per tappeti

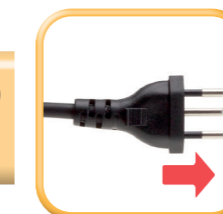
2



Gefüllten Wassertank einsetzen
Mettre en place le réservoir d'eau rempli
Inserire il serbatoio dell'acqua riempito

! Gerät nie ohne eingesetzten Wassertank betreiben.
Ne jamais faire fonctionner l'appareil sans avoir installé le réservoir d'eau.
● Non usare l'apparecchio senza aver inserito serbatoio dell'acqua.

3



Kabel einstecken
Brancher le fil électrique
Collegare il cavo della corrente

3.1

**Korrekte Anwendung
Utilisation correcte
Uso corretto**

! Vorsicht: austretender Dampf ist sehr heiss – Verbrühungsgefahr.
Attention: la vapeur qui s'échappe est très chaude – risque de brûlures.
● Attenzione: il vapore che esce è estremamente caldo – pericolo di ustione.

I

Einschalten
Mettre sous tension
Inserire

II

Betriebsbereit
Opérationnel
Pronto all'uso

III

Reinigen = Vorwärts-/Rückwärtsbewegung
Nettoyage = Mouvement en avant/en arrière
Pulire = Movimento avanti e indietro

IV

Ausschalten
Débrancher
Estrarre

V

Zubehör entfernen
Retirer les accessoires
Rimuovere gli accessori



**4 Reinigen
Nettoyage
Pulire**

**Batterien Display wechseln
Remplacer les batteries de l'affichage
Cambiare le batterie del display**



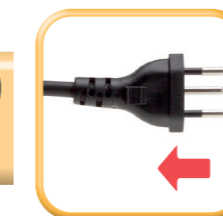
6



Gerät reinigen → Rückseite
Nettoyer l'appareil → Face arrière
Pulire l'apparecchio → Lato posteriore

! Keine Lösungsmittel verwenden. Nie in Wasser eintauchen/unter fließendes Wasser halten.
Ne pas employer de solvants. Ne jamais plonger dans l'eau, ni le tenir sous l'eau courante.
● Non usare mai soluzioni contenenti acidi. Non immergere mai in acqua e non tenerlo sotto acqua corrente.

5



Gerät ausstecken
Débrancher l'appareil
Scollegare l'apparecchio dalla rete

! Gerät ist heiss. Vor dem Reinigen/Verstauen abkühlen lassen.
L'appareil est brûlant. Laisser refroidir avant le nettoyage/rangement.
● L'apparecchio è caldo. Prima di pulire/rimuoverlo, lasciare raffreddare.



**Fehlermatrix
Récapitulatif des anomalies
Anomalia possibili**

Gerät läuft nicht
L'appareil ne fonctionne pas
L'apparecchio non funziona

Gerät eingesteckt/Netzspannung vorhanden/Gerätewartung?
L'appareil est-il branché/l'alimentation électrique est-elle assurée/entretien de l'équipement?
Macchina inserita/presenza di tensione di rete/attrezzature per la manutenzione?

Gerät erzeugt keinen Dampf
L'appareil ne produit pas de vapeur
L'apparecchio non genera vapore

Wassertank leer?
Réservoir d'eau vide?
Il serbatoio dell'acqua è vuoto?

Wasser auf dem Boden
De l'eau sur le sol
Acqua sul pavimento

Trockenes Reinigungspad eingesetzt?
Tampon de nettoyage sec inséré?
Il pad per pulire impiegato è asciutto?

Weisse Flecken auf dem Boden
Taches blanches sur le sol
Chiazze bianche sul pavimento

Gerät nach Gebrauch ausgeschaltet, Wassertank entfernt?
Appareil éteint après l'utilisation, réservoir d'eau enlevé?
Apparecchio spento dopo l'uso, rimosso il serbatoio dell'acqua?

**5 Jahre Garantie
5 ans garantie
5 anni garanzia**

Die Garantie beginnt mit dem Kauf eines Artikels und endet entsprechend dem Datums-Druck auf dem Kassenbeleg nach 5 Jahren. Dieser Garantieanspruch wird auch dann beibehalten, wenn ein Gerät in diesem Zeitraum durch ein Neues ersetzt wurde. La garantie prend effet le jour de l'achat d'un article et expire 5 ans après la date imprimée sur le ticket de caisse. Si un appareil est remplacé par un neuf durant ce délai, vous conservez votre droit de garantie. La garanzia decorre dall'acquisto di un articolo e decade dopo 5 anni dalla data stampata sullo scontrino. Il diritto alla garanzia viene mantenuto anche se, in questo stesso periodo, un apparecchio è stato sostituito con uno nuovo.

Technische Angaben Caractéristiques techniques Dati tecnici

Kabellänge Longueur du cordon Lunghezza del cavo	5 m
--	------------

Leistung Puissance Potenza	1300 W
----------------------------------	---------------

Eingangsleistung Puissance d'entrée Potenza di ingresso	230 V
---	--------------

Füllmenge Wassertank Quantité de remplissage du réservoir Quantità di riempimento caldaia dell'acqua	450 ml
--	---------------

Gewicht Poids Peso	ca. 2,2 kg
--------------------------	-------------------


Aufheizzeit Temps de chauffe Tempo di riscaldamento	40 s
---	-------------

Vertrieb Distribution Distribuzione

Vertrieb / Distribution:
LANDI Schweiz AG
Schulriederstrasse 5
CH-3293 Dotzigen
www.landl.ch

Landwelt GmbH
Einsteinallee 9
DE-77933 Lahr

Sicherheitshinweise Consignes de sécurité Istruzioni di sicurezza

	Entsorgung/Umweltschutz Élimination/Protection de l'environnement Smaltimento/Tutela dell'ambiente
---	--

Dieses Gerät nie im Hausmüll entsorgen. Nur offizielle Sammelstellen in der Gemeinde erfragen und nutzen. Bei unkontrolliert entsorgten Geräten können Schadstoffe austreten und die Nahrungsmittelkette, Flora und Fauna vergiften. Ihre Verkaufsstelle ist zur Rücknahme alter Geräte verpflichtet. Wir möchten Sie daher bitten, uns mit Ihrem aktiven Beitrag beim Umweltschutz zu unterstützen und dieses Gerät in Ihrer LANDI zurückzugeben. Die LANDI garantiert die fachgerechte Entsorgung gemäss den Richtlinien des BAFU.

Für DE: Das Symbol der durchgestrichenen Mülltonne bedeutet, dass der Endbenutzer gesetzlich verpflichtet ist, diese Geräte einer vom unsortierten Siedlungsabfall getrennten Erfassung zuzuführen. Die Entsorgung über den Hausmüll, wie bspw. die Restmülltonne oder die Gelbe Tonne ist untersagt. Fehlwürfe sind zu vermeiden durch die korrekte Entsorgung in speziellen Sammel- und Rückgabestellen. Enthalten die Produkte Batterien und Akkus oder Lampen, die aus dem Altgerät zerströngungsfrei entnommen werden können, müssen diese vor der Entsorgung entnommen werden und getrennt als Batterie bzw. Lampe entsorgt werden. Besitzer von Altgeräten können diese im Rahmen der durch öffentlich-rechtlichen Entsorgungsträger eingerichteten und zur Verfügung stehenden Möglichkeiten der Rückgabe oder Sammlung von Altgeräten unentgeltlich abgeben, damit eine ordnungsgemäße Entsorgung der Altgeräte sichergestellt ist. Außerdem ist die Rückgabe unter bestimmten Voraussetzungen auch bei Vertreibern möglich. Alle Endnutzer von Elektro- und Elektronikaltgeräten sind für das Löschen personenbezogener Daten auf den zu entsorgenden Altgeräten selbst verantwortlich. Wir möchten Sie daher bitten, uns mit Ihrem aktiven Beitrag beim Umweltschutz zu unterstützen und dieses Gerät in Ihrer LANDI zurückzugeben. Die LANDI garantiert die fachgerechte Entsorgung gemäss den Richtlinien des BAFU.

Ne jamais mettre cet appareil au rebut avec des déchets ménagers. Utiliser uniquement des points de collecte officiels de la commune. Dans les appareils éliminés de manière non conforme, des polluants peuvent s'échapper et contaminer la chaîne alimentaire, la flore et la faune. Votre point de vente est obligé de reprendre les appareils usagés.

Pour contribuer activement à la protection de l'environnement, nous vous prions de déposer cet appareil auprès de votre LANDI qui assure l'élimination appropriée et conforme aux directives du DFE.

Non smaltire mai quest'apparecchio nei rifiuti domestici. Utilizzare solamente i punti di raccolta ufficiali del comune. Nel caso di apparecchi smaltiti in modo non conforme, potrebbero insorgere sostanze inquinanti che contaminano la catena alimentare, la flora e la fauna. Il vostro punto di vendita è obbligato a riprendere gli apparecchi usati.

Vi preghiamo di voler dare un contributo attivo alla tutela dell'ambiente ricorrendo a questo utensile al vostro rivenditore LANDI. La società LANDI garantisce uno smaltimento corretto dell'utensile in conformità alle Direttive BAFU.

Kinder ab 8 Jahren und Personen mit eingeschränkten physischen, sensorischen oder geistigen Fähigkeiten, mangelnder Erfahrung und Kenntnisse dürfen das Gerät nur gebrauchen, wenn sie von einer für ihre Sicherheit zuständigen Person beaufsichtigt werden oder ihnen der sichere Gebrauch des Gerätes gezeigt wurde und sie die damit verbundenen Gefahren verstanden haben. Reinigungs- und Wartungsarbeiten dürfen nicht von Kindern ohne Beaufsichtigung durchgeführt werden.

Les enfants âgés de 8 ans et plus et les personnes ayant des déficiences physiques, sensorielles ou mentales, ou qui ne possèdent pas l'expérience et la connaissance nécessaires, ne doivent utiliser l'appareil que s'ils sont supervisés ou que des instructions leur ont été fournies par une personne responsable de leur sécurité pour l'utilisation sûre de l'appareil et après avoir compris les dangers y associés. Les opérations de nettoyage et de maintenance ne doivent pas être effectuées par des enfants sans surveillance.

L'utilizzo di questo apparecchio non è previsto da parte di bambini a partire dagli 8 anni e persone con ridotte capacità fisiche, sensoriali o mentali o con esperienza e conoscenza inadeguate, se non dietro supervisione o istruzione iniziale sull'utilizzo dell'apparecchio da parte di chi è responsabile della loro sicurezza e illustrazione degli eventuali pericoli collegati. Gli interventi di pulizia e manutenzione non possono essere svolti da bambini senza sorveglianza.

Kinder dürfen nicht mit dem Gerät spielen. Gerät und Netzkabel von Kindern unter 8 Jahren fernhalten. Verpackungsmaterial (z.B. Folienbeutel) gehört nicht in Kinderhände.

Il est interdit aux enfants de jouer avec l'appareil. Tenir l'appareil et le câble d'alimentation hors de la portée des enfants de moins de 8 ans. Ne pas laisser le matériel d'emballage (tel que les sachets en plastiques) entre les mains des enfants. I bambini non possono giocare con l'apparecchio. Tenere l'apparecchio ed il cavo di rete lontano dalla portata dei bambini al di sotto di 8 anni. Materiale d'imballaggio (per esempio buste di plastica) devono stare lontano dai bambini.

Nur originale, von LANDI genehmigtes Zubehör verwenden. N'utiliser que les accessoires d'origine homologués par LANDI. Utilizzare solo accessori originali, approvati dalla LANDI.

Netzanschluss: Spannung muss den Angaben auf dem Typenschild des Gerätes entsprechen. Raccordement au réseau: la tension d'alimentation doit correspondre à celle indiquée sur la plaque signalétique de l'appareil. Spegner e staccare la spina: in mancanza di una sorveglianza adeguata, prima della pulizia, in caso di guasti durante l'uso e dopo l'uso. La spina deve rimanere sempre raggiungibile.

Gerät/Netzkabel/Verlängerungskabel auf Schadstellen überprüfen. Beschädigte Geräte inkl. Netzkabel nie in Betrieb nehmen. Vom Hersteller, dessen Servicestelle oder qualifizierten Fachleuten reparieren/ersetzen lassen. Gerät nie selber öffnen – Verletzungsgefahr!

Contrôler régulièrement si le cordon/l'appareil/la rallonge est défectueux. Ne jamais mettre en service les appareils endommagés y compris cordons électriques. Les faire réparer/remplacer par le fabricant, son service après-vente ou par des spécialistes qualifiés. Ne jamais ouvrir l'appareil soi-même – danger de blessure!

Controllare regolarmente se il cavo/l'apparecchio/la prolunga sono difettosi. Non mettere in funzione apparecchi danneggiati compreso il cavo. Far riparare/sostituire dal produttore, dal suo servizio assistenza o da tecnici qualificati. Non aprire da soli l'apparecchio – pericolo di lesione!

Netzkabel nicht knicken, einklemmen oder über scharfe Kanten ziehen. Kurzschlussgefahr durch Kabelbruch!

Ne pliez pas le cordon, ne le tirez pas par-dessus des bords tranchants, ne le coincez pas. Risque de court circuit dû à une rupture du câble! Non tirare il cavo attraverso bordi taglienti. Non schiacciarlo. Non piegarlo. Pericolo di corto circuito a causa della rottura del cavo!

Gerät immer ausschalten und Netzstecker ziehen: bei nicht vorhandener Aufsicht, vor der Reinigung, bei Störungen während Gebrauch und nach dem Gebrauch. Netzstecker muss jederzeit erreichbar bleiben.

Toujours éteindre l'appareil et débrancher la fiche secteur: en cas d'absence de surveillance, avant le nettoyage, en cas de panne pendant et après l'utilisation. La prise électrique doit être accessible à tout moment.

Spegner e staccare la spina: in mancanza di una sorveglianza adeguata, prima della pulizia, in caso di guasti durante l'uso e dopo l'uso. La spina deve rimanere sempre raggiungibile.

Gerät am besten an FI-Schutzschalter (max. 30 mA) betreiben. Brancher de préférence l'appareil sur une prise sécurité FI (max. 30 mA). Usare l'apparecchio con un interruttore di circuito FI (max. 30 mA).

Unbenutzte/unbeaufsichtigte Geräte ausschalten und Netzstecker ziehen. Arrêter l'appareil et retirer la fiche lorsqu'il n'est pas utilisé/laisse sans surveillance. Disinserire l'apparecchio ed estrarre la spina quando non è utilizzato.

Netzkabel nicht um das Gerät wickeln. Netzstecker nie am Netzkabel/mit feuchten Händen ziehen. Ne pas enrouler le cordon autour de l'appareil. Ne pas tirer la fiche hors de la prise/avec des mains humides.

Non avvolgere il cavo intorno all'apparecchio. Non staccare mai la spina tirando il cavo/con le mani bagnate.

Gerät ist für die Verwendung im Haushalt bestimmt, nicht für gewerbliche Nutzung. Gerät nicht im Freien betreiben.

L'appareil est destiné à un usage ménager et non à une utilisation professionnelle. Ne pas utiliser l'appareil à l'extérieur. L'apparecchio è stato costruito per l'uso domestico e non per l'uso industriale. Non utilizzare l'apparecchio all'aperto.

Gerät nie in Wasser/andere Flüssigkeiten tauchen. Kurzschlussgefahr! Ne jamais plonger l'appareil dans l'eau/d'autres liquides. Danger de court-circuit! Non mettere mai l'apparecchio sotto l'acqua corrente, né immergerlo in acqua. Pericolo di corto circuito!

Sollte das Gerät ins Wasser fallen, vor dem Herausnehmen Netzstecker ziehen. Das Gerät muss vor dem nächsten Einsatz von einer Fachkraft überprüft werden.

Au cas où l'appareil serait tombé dans l'eau, ne le sortez qu'après avoir retiré la fiche. Avant de réutiliser l'appareil le faire contrôler par un magasin spécialisé autorisé.

Se però è caduto una volta nell'acqua, non estrarlo dall'acqua prima di aver staccato la spina dalla presa di corrente. Poi non utilizzare più l'apparecchio, ma lasciarlo controllare da un negozio specializzato autorizzato.

Nie in der Nähe von Wasser (Badewannen, Waschbecken etc.) benutzen. Nicht Regen/Feuchtigkeit aussetzen. Gerät nur mit trockenen Händen benutzen! Ne pas employer cet appareil à proximité d'eau (baignoires, lavabos etc.). Ne pas l'exposer à la pluie/humidités. Utiliser l'appareil uniquement avec des mains sèches!

Non utilizzare quest'apparecchio vicino ad acqua (vasche da bagno, lavandini etc.) e non esporlo né alla pioggia né ad altra umidità. Utilizzare l'apparecchio solo con le mani asciutte!

Wird das Gerät zweckentfremdet, falsch bedient oder nicht fachgerecht repariert, kann keine Haftung für auftretende Schäden übernommen werden. In diesem Fall entfällt der Garantieanspruch.

Au cas où l'appareil est désaffecté, manié ou réparé d'une manière incorrecte, nous déclinons la responsabilité de dommages éventuels. Dans ce cas, le droit de garantie s'annule. Nel caso in cui l'apparecchio venga usato a scopi originali non previsti, usato o riparato in modo improprio, non è possibile assumere alcuna responsabilità per eventuali danni. In questo caso decade la rivendicazione di garanzia.

Reparaturen am Gerät nur durch eine Fachkraft. Durch nicht fachgerechte Reparaturen können erhebliche Gefahren für den Benutzer entstehen. Les réparations d'appareils électriques doivent uniquement être effectuées par des spécialistes. Des réparations impropres peuvent causer des dangers considérables pour l'utilisateur. Le riparazioni degli apparecchi elettrici devono unicamente essere effettuate da specialisti. Le riparazioni improprie possono causare dei pericoli gravi per l'utente.

Keine Finger und Gegenstände in Geräteöffnungen stecken. Geräteöffnungen nicht abdecken. Ne pas mettre des doigts ou des objets dans les ouvertures de l'appareil. Ne pas couvrir l'ouverture de l'appareil.

Non inserire dita e oggetti nelle aperture dell'apparecchio. Non coprire l'apertura dell'apparecchio.

Gerät nicht an Zeitschaltuhr oder fernbedienbarem Schalter betreiben/anschiessen. Ne pas opérer/brancher l'appareil sur une minuterie ou un interrupteur télécommandé. Non azionare/collegare l'apparecchio al timer all'interruttore controllabile a distanza.

Gerät/Anschlussleitung nie auf heisse Flächen (Herdplatte) stellen/legen oder in die Nähe von offenem Feuer bringen. Gerät nicht starker Hitze (Heizquellen, -körper, Sonnenbestrahlung) aussetzen. Brennende Geräte nur mit Löschdecke löschen.

Ne mettez jamais l'appareil/cable sur des surfaces chaudes, ni à proximité de vives flammes. Ne pas garder l'appareil directement à côté d'un chauffage ni l'exposer au soleil pendant un temps prolongé. Éteindre les appareils en feu uniquement avec une couverture d'extinction. Mai mettere l'apparecchio/spina sopra superfici calde né vicino a fiamme aperte. Proteggere l'apparecchio da fonti di calore, per esempio corpi caldi o esposizione ai raggi solari. Spegner gli apparecchi incendiati solo con apposita coperta antinfiamma.

Gerät vor dem Verstauen abkühlen lassen. Laisser refroidir l'appareil avant de le ranger. Fare raffreddare l'apparecchio prima di riporlo.

Inbetriebnahme Mise en service Messa in funzione

- ! Vor Inbetriebnahme Sicherheitshinweise lesen. Avant la mise en service, lire les consignes de sécurité. Prima della messa in funzione leggere le istruzioni per la sicurezza.



Teile zusammenstecken
Assembler les pièces
Assemblare i pezzi



Batterien einsetzen
Insérer des piles
Inserire le batterie

- ! +/- beachten
Respecter +/-
Rispettare +/-

- ! Empfehlung: zuerst auf isoliertem Bereich testen. Conseil: faire d'abord un essai sur une zone isolée. Raccomandazione: fare prima un test su un'area isolata.

Reinigung Nettoyage Pulizia

- ! Vor dem Reinigen immer den Netzstecker ausstecken. Avant le nettoyage, toujours retirer la fiche de la prise. Estrarre sempre la spina prima della pulizia.



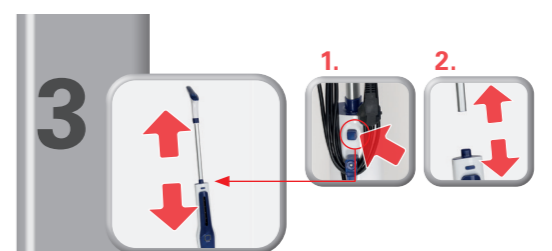
Wassertank entnehmen und leeren
Retirer le réservoir d'eau et le vider
Togliere e svuotare il serbatoio dell'acqua



Reinigungspad entfernen
Enlever le tampon de nettoyage
Rimuovere il pad per pulire

- ! Reinigungspad mit einem milden Waschmittel waschen. Laver le tampon de nettoyage avec un détergent doux. Lavare il pad per pulire con un detergente delicato.

- ! Bei Bedarf
En cas de besoin
In caso di necessità



Teile auseinander nehmen
Démonter les pièces
Smontare le parti

PRIMA VISTA

DE FR IT Dampfbesen Mop vapeur Scopa a vapore



Gebrauchsanweisung Mode d'emploi Istruzioni per l'uso

Art. Nr. 71945.01
56675