

Melocont:

Pilzgranulat gegen Maikäferengerlinge auf 100 m²

Häufig gestellte Fragen



Wirkt Melocont gegen mehrere Schädlinge?

Melocont wirkt ausschliesslich gegen Maikäferengerlinge.

Was sind Engerlinge?

Engerlinge sind die Larven sog. Blatthornkäfer. Engerlinge verschiedener Blatthornkäfer-Arten sehen sich sehr ähnlich, weshalb vor der Wahl des Bekämpfungsmittels festgestellt werden muss, um welche Art es sich handelt.



Wie erkenne ich Maikäferengerlinge?

Maikäferengerlinge sind bis zu 3,5 cm lang und bewegen sich auf glatter Oberfläche in Seitenlage fort. Ein eindeutiges Bestimmungsmerkmal ist das Hinterende, s. hierzu auch Beiblatt «Engerlinge Unterscheidungshilfe».

Welchen Schaden richten Maikäferengerlinge an?

Die Engerlinge des Maikäfers leben unter der Rasenoberfläche, wo sie sich von Rasenwurzeln ernähren. Befallene Rasenflächen sterben ab und verfärben sich braun. Igel, Dachse und Krähen richten zusätzlichen Schaden an, wenn sie nach den Engerlingen suchen.



Wie wirkt Melocont?

Melocont enthält sterilisierte Gerstenkörner, auf denen ein nützlicher Pilz aufgebracht ist. Der Pilz breitet sich im Boden aus und befällt* Maikäferengerlinge, die daraufhin zugrunde gehen.

Wie wird Melocont angewendet?



Mit einem Spaten werden Schlitze in den Rasen gestochen und das Pilzgranulat eingestreut, anschliessend werden die Schlitze zugetreten. Statt einem Schlitz können auch Löcher mit einem Setzholz oder Aerifiziergerät in der Erde vorbereitet werden.

Wieso kann Melocont nicht ausgegossen werden?

Das Pilzgranulat kann nicht in Wasser gelöst werden und muss daher in vorbereitete Löcher eingestreut werden.

Ich habe weniger als 100 m² zu behandeln. Wie gehe ich vor?

Das Granulat kann z. B. mit Nachbarn geteilt oder auf der kleineren Fläche überdosiert werden.

Wie lange wirkt Melocont?

Der enthaltene Pilz braucht ca. 2 Monate um sich flächendeckend auszubreiten, kann aber mehrere Jahre in der Erde bleiben.

Ist Melocont schädlich für Kinder und Haustiere?

Melocont ist für Kinder und Haustiere nicht schädlich.

Unterscheidung von Engerlingen

Maikäfer

Junikäfer

Gartenlaubkäfer

Rosenkäfer

Achtung: hohe Verwechslungsgefahr!

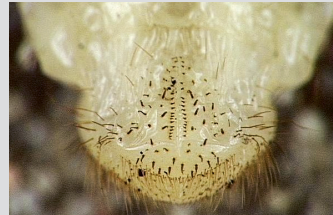
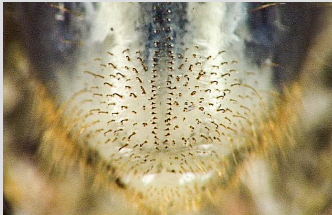


- Engerling bewegt sich auf glatter Oberfläche seitlich gekrümmt fort
- 2,5 bis 3,5 cm gross
- Wurzelfrass an Rasen, Wiesen, Nutz- und Zierpflanzen

- Engerling bewegt sich auf glatter Oberfläche in Bauchlage fort
- 2,0 bis 3,5 cm gross
- Wurzelfrass an Rasen, Wiesen, Nutz- und Zierpflanzen

- Engerling bewegt sich auf glatter Oberfläche in Bauchlage fort
- bis 1,5 cm gross
- Wurzelfrass an Rasen, Wiesen

- Engerling bewegt sich auf glatter Oberfläche in Rückenlage fort
- 2,5 bis 3,5 cm gross
- ernährt sich von abgestorbenen Pflanzenteilen (oft in Komposterde)



Unterschiede zu anderen Larven sind markant:

- Fortbewegung auf der Rückseite
- vergleichsweise kleine Beine
- vergleichsweise breiter Körper

Hinterende mit Strich

Hinterende mit «Mercedes-Stern»

Hinterende mit «Smiley»



Käfer ist 2 bis 3 cm gross



Käfer ist 1 bis 2 cm gross



Käfer ist ca. 1 cm gross



Käfer ist 1,5 bis 2 cm gross

Bekämpfung Engerling:

April bis Oktober
mit **Melocont**

Pilzgranulat: *Beauveria brongniartii*

Bekämpfung Engerling:

April bis Oktober
mit **GranMet**

Pilzgranulat: *Metarhizium anisopliae*

Bekämpfung Engerling:

Mitte Juli bis Ende September
mit **Nemagreen**

Nematoden: *Heterorhabditis bacteriophora*

Bekämpfung Engerling:

Nicht notwendig, Engerling verwertet bereits abgestorbene Pflanzenteile.