

# Nemagreen:

## Nematoden gegen Gartenlaubkäfererenglinge auf 100 m<sup>2</sup>

Häufig gestellte Fragen



### Wirkt Nemagreen gegen mehrere Schädlinge?

Nemagreen wirkt ausschliesslich gegen Gartenlaubkäfererenglinge.

### Was sind Engerlinge?

Engerlinge sind die Larven sog. Blatthornkäfer. Engerlinge verschiedener Blatthornkäfer-Arten sehen sich sehr ähnlich, weshalb vor der Wahl des Bekämpfungsmittels festgestellt werden muss, um welche Art es sich handelt.



### Wie erkenne ich Gartenlaubkäfererenglinge?

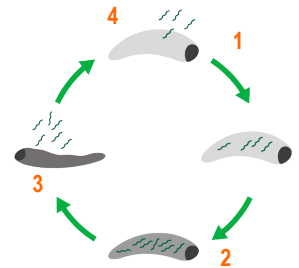
Gartenlaubkäfererenglinge sind bis zu 1,5 cm lang und bewegen sich auf glatter Oberfläche in Bauchlage fort. Ein eindeutiges Bestimmungsmerkmal ist das Hinterende, s. hierzu auch Beiblatt «Engerlinge Unterscheidungshilfe».

### Welchen Schaden richten Gartenlaubkäfererenglinge an?

Die Engerlinge des Gartenlaubkäfers leben unter der Rasenoberfläche, wo sie sich von Rasenwurzeln ernähren. Befallene Rasenflächen sterben ab und verfärben sich braun. Igel, Dachse und Krähen richten zusätzlichen Schaden an, wenn sie nach den Engerlingen suchen.

### Wie wirkt Nemagreen?

In Nemagreen sind mikroskopisch kleine Fadenwürmer enthalten, die die natürlichen Gegenspieler von Gartenlaubkäfererenglingen sind. Die Nematoden befallen die Engerlinge (1), vermehren sich in ihnen (2) und töten sie somit ab (3). Die Nematoden wandern aus den toten Engerlingen aus, um weitere Gartenlaubkäfererenglinge zu befallen (4).



### Wie wird Nemagreen angewendet?



Nemagreen liegt als Pulver vor, welches gemäss Gebrauchsanleitung in Wasser gelöst und mit der Giesskanne auf die Erde gegossen wird. Nemagreen kann von Mitte Juli bis Ende September angewendet werden.

### Ich habe weniger als 100 m<sup>2</sup> zu behandeln. Wie gehe ich vor?

Das gesamte Pulver in weniger Wasser als in der Gebrauchsanleitung beschrieben auflösen und ausgiessen. Das Pulver kann nicht aufgeteilt werden, da die Nematoden im Pulver ungleichmässig verteilt vorliegen. Das Pulver kann auch nicht aufbewahrt werden.

### Wie lange wirkt Nemagreen?

Die Nematoden wirken unmittelbar nach der Anwendung und bleiben bis zu 6 Wochen lang in der Erde aktiv.

### Können Nematoden zusammen mit Dünger ausgebracht werden?

Ja, jedoch wird eine getrennte Ausbringung von Nematoden und Dünger empfohlen.

### Ist Nemagreen schädlich für Kinder und Haustiere?

Nemagreen ist für Kinder und Haustiere nicht schädlich.

# Unterscheidung von Engerlingen

## Maikäfer

## Junikäfer

## Gartenlaubkäfer

## Rosenkäfer

**Achtung: hohe Verwechslungsgefahr!**

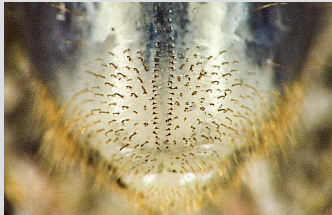


- Engerling bewegt sich auf glatter Oberfläche seitlich gekrümmt fort
- 2,5 bis 3,5 cm gross
- Wurzelfrass an Rasen, Wiesen, Nutz- und Zierpflanzen

- Engerling bewegt sich auf glatter Oberfläche in Bauchlage fort
- 2,0 bis 3,5 cm gross
- Wurzelfrass an Rasen, Wiesen, Nutz- und Zierpflanzen

- Engerling bewegt sich auf glatter Oberfläche in Bauchlage fort
- bis 1,5 cm gross
- Wurzelfrass an Rasen, Wiesen

- Engerling bewegt sich auf glatter Oberfläche in Rückenlage fort
- 2,5 bis 3,5 cm gross
- ernährt sich von abgestorbenen Pflanzenteilen (oft in Komposterde)



Hinterende mit Strich

Hinterende mit «Mercedes-Stern»

Hinterende mit «Smiley»



Käfer ist 2 bis 3 cm gross



Käfer ist 1 bis 2 cm gross



Käfer ist ca. 1 cm gross



Käfer ist 1,5 bis 2 cm gross

### Bekämpfung Engerling:

April bis Oktober  
mit **Melocont**

Pilzgranulat: *Beauveria brongniartii*

### Bekämpfung Engerling:

April bis Oktober  
mit **GranMet**

Pilzgranulat: *Metarhizium anisopliae*

### Bekämpfung Engerling:

Mitte Juli bis Ende September  
mit **Nemagreen**

Nematoden: *Heterorhabditis bacteriophora*

### Bekämpfung Engerling:

Nicht notwendig, Engerling verwertet  
bereits abgestorbene Pflanzenteile.