

Montage- und Demontageanleitung

Räder und Deckel

am Citybac Classic 60 - 240

Stand: 19.10.2022 (Technische Änderungen vorbehalten)

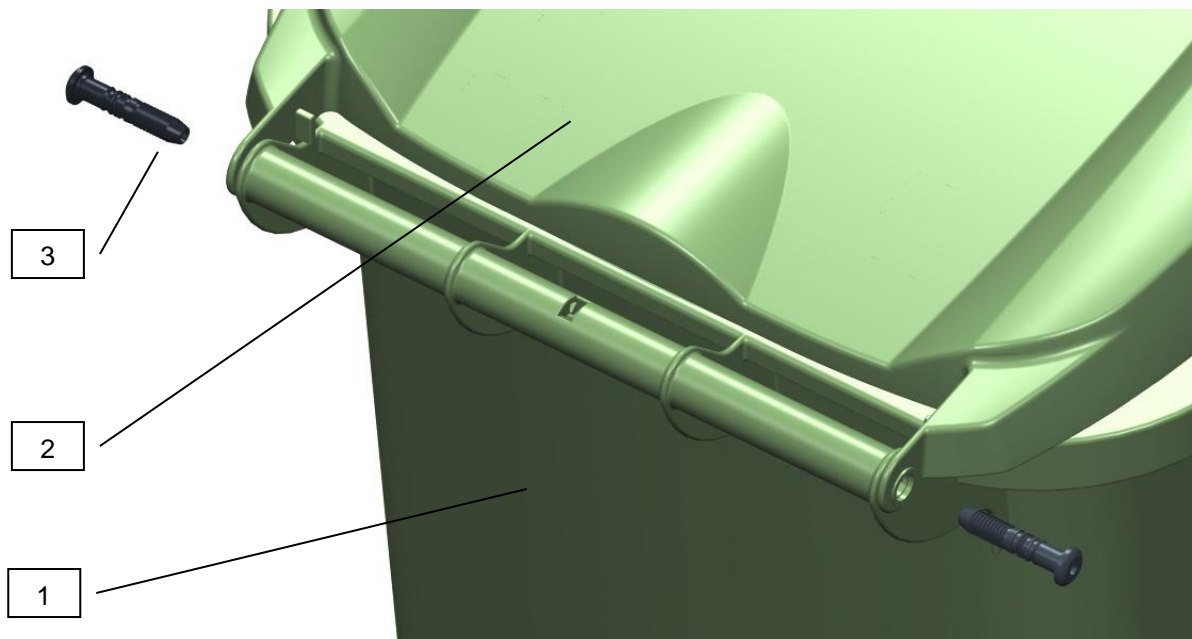


| Inhalt | Seite |
|-----------------|-------|
| 1 DECKEL | 3 |
| 1.1 Montage | 3 |
| 1.2 Demontage | 3 |
| 2 RÄDER | 5 |
| 2.1 Montage | 5 |
| 2.2 Demontage | 7 |
| ERSATZTEILLISTE | |

1 Deckel

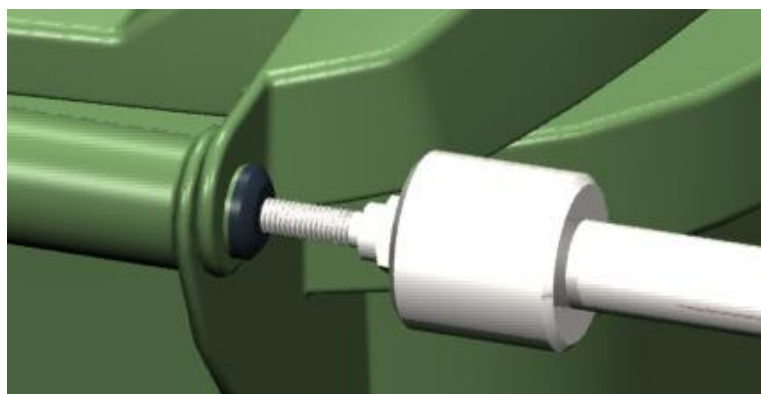
1.1 Montage

Den Deckel (Pos. 2) auf den Rumpf (Pos. 1) legen und darauf achten, dass Scharnierloch vom Deckel mit dem Scharnierloch vom Rumpf übereinstimmen. Der Deckel wird mit zwei Scharnierbolzen (Pos. 3) am Rumpf befestigt (siehe Abb.). Die Scharnierbolzen mit einem Gummi- oder Kunststoffhammer einschlagen.

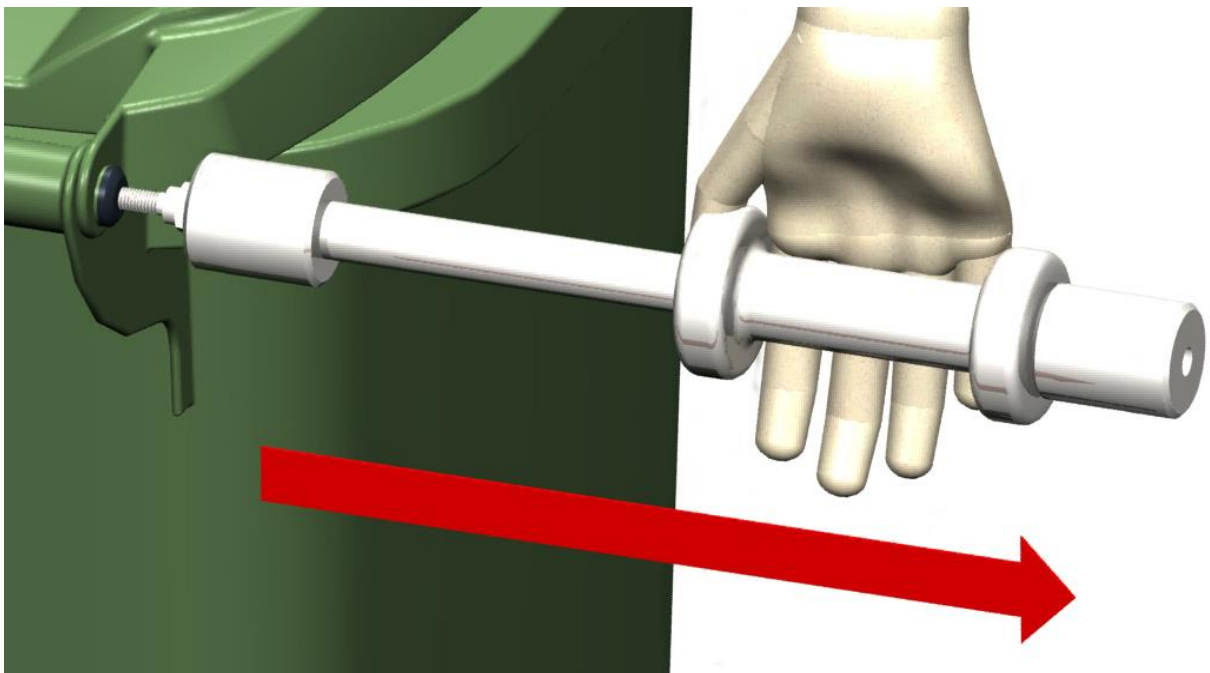
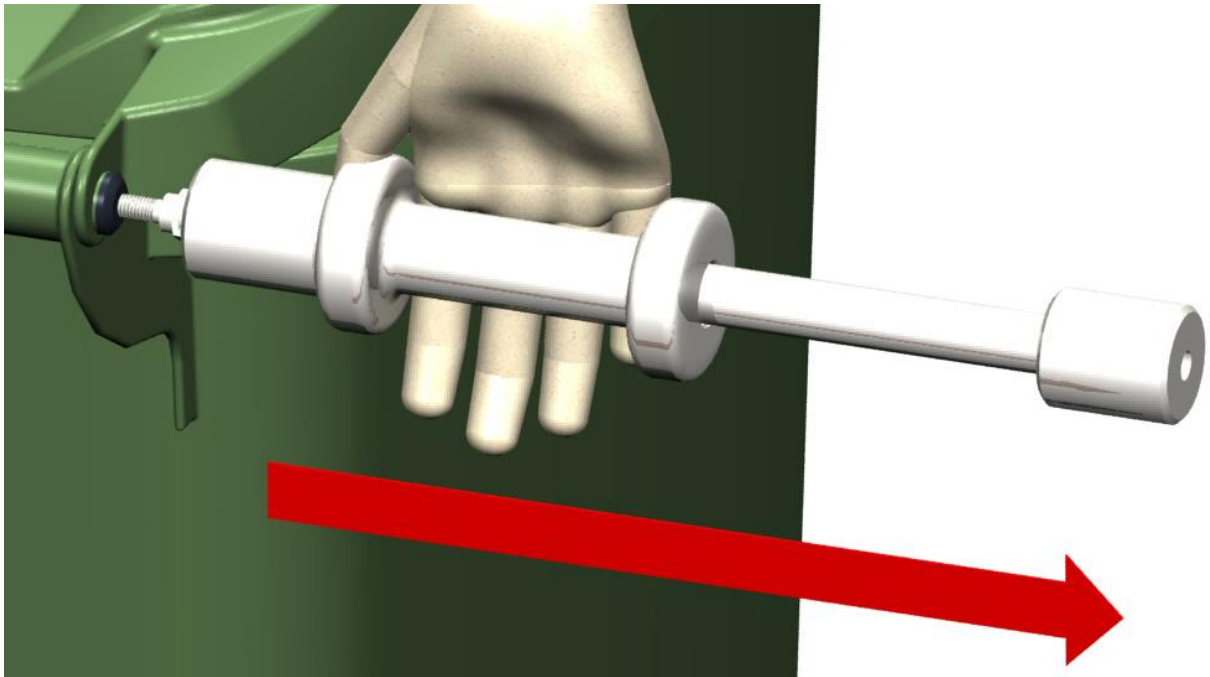


1.2 Demontage

Zur Demontage des Scharnierbolzens wird das Gewinde des Demontagewerkzeuges (auf Anfrage bei SULO erhältlich) mindestens 15mm in den Bolzenkopf des Scharnierbolzens eingeschraubt.



Danach die Griffmasse des Demontagewerkzeuges ruckartig so oft (ca. 3-4 Mal) in Pfeilrichtung zum hinteren Anschlag bewegen (siehe Darstellung), bis sich der Bolzen gelöst hat. Da die Scharnierbolzen Gebrauchsspuren aufweisen, dürfen sie nicht weiter verwendet werden.



2 Räder

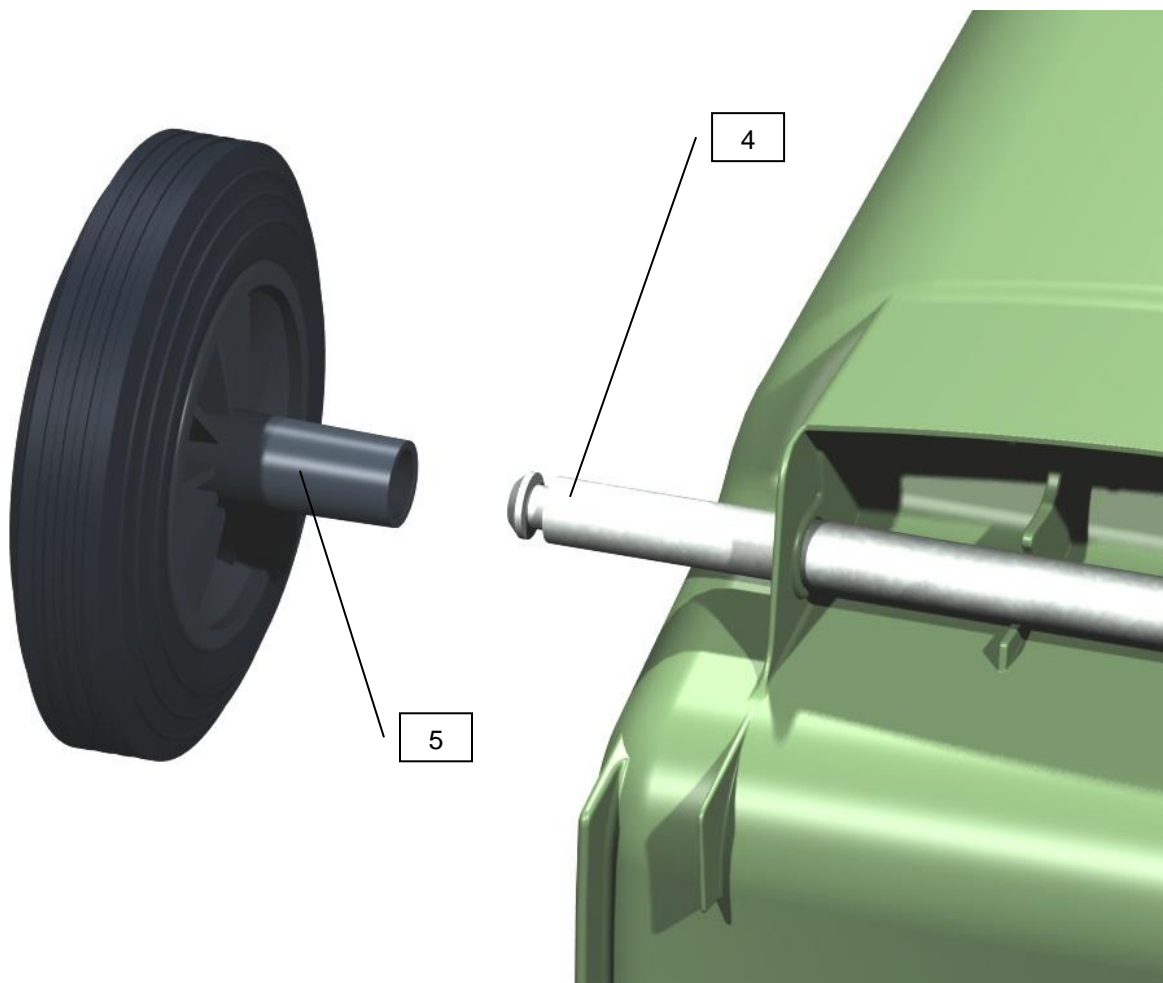
2.1 Montage

Die Achse (Pos. 4) wird von außen in die Aufnahmebohrungen gesteckt und bis durch die zweite Aufnahmebohrung geschoben. Die Räder (Pos. 5) werden auf die Achse gesteckt (siehe Abb.) und mit einem leichten Schlag mit der flachen Hand zum Einrasten gebracht.

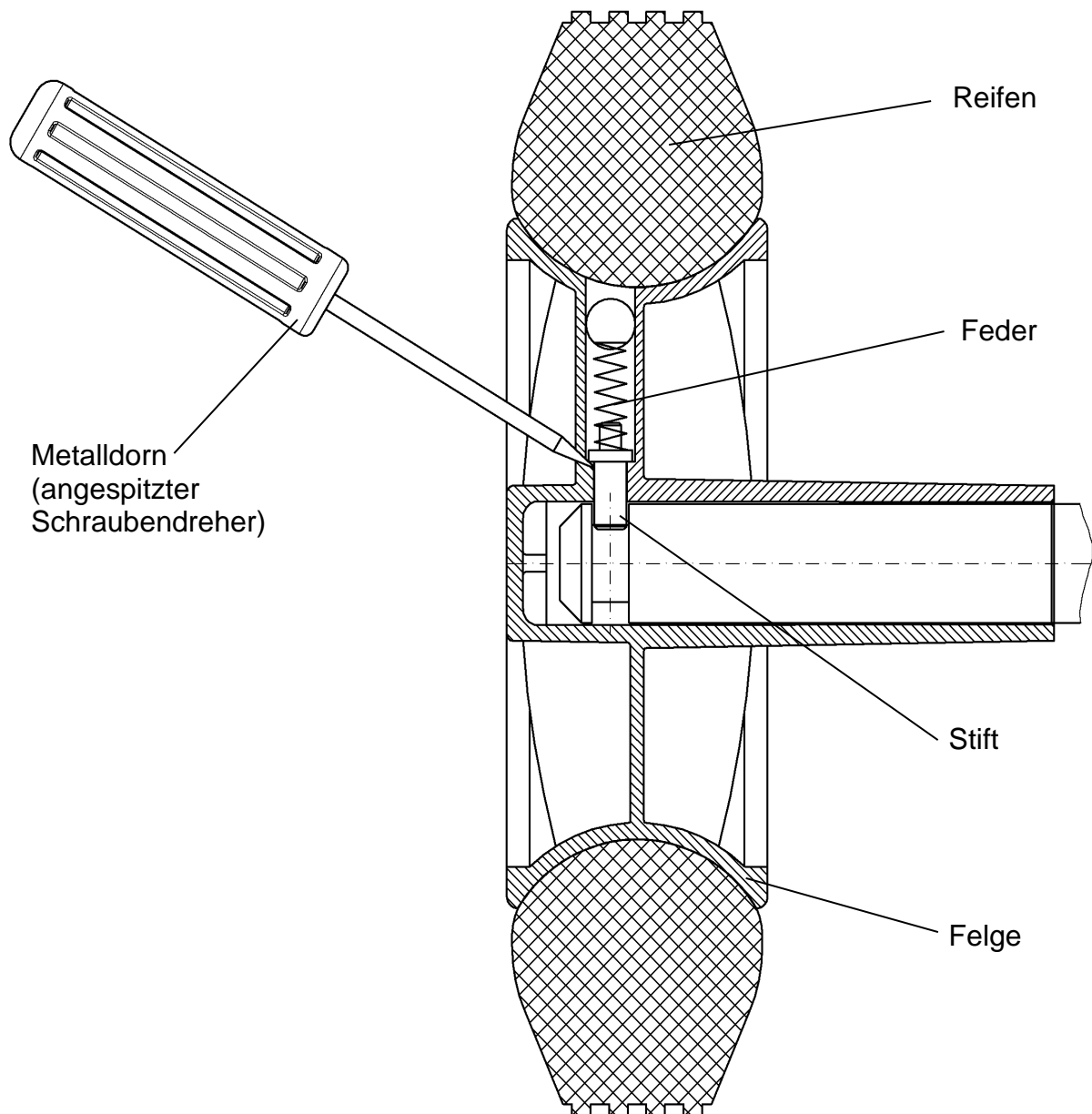
Allgemeiner Hinweis:

Es ist darauf zu achten, dass je nach Radsatz (Radgröße) die korrekte Achsaufnahme verwendet wird.

Zu Sehen ist hier zum Beispiel ein 200mm Radsatz.



Die Zeichnung zeigt das montierte Rad im Schnitt.



2.2 Demontage

Mit einem spitzen Metalldorn (bzw. angespizter Schraubendreher) kann der Stift (siehe Abbildung) angehoben und somit das Rad entriegelt und demontiert werden. Die Position zum Ansetzen des Metalldorns ist je nach Radmodell unterschiedlich, aber das Prinzip zum Entriegeln und Demontieren ist immer identisch (siehe Zeichnung auf Seite 6).

