

## Instructions pour le kit de nettoyage de piscine Basic 85414\_81977.01

Il est recommandé de tout fixer directement à la pompe de filtration à l'aide d'un long tuyau. L'effet est ainsi nettement amélioré.

Vous trouverez ci-dessous trois variantes sur la manière dont tout peut être monté sur une pompe de filtration à sable ou une pompe de filtration.

### Variante 1 - Avec la pompe de filtration à sable et le tuyau bleu

Pour cela, l'adaptateur A (56690)<sup>1</sup> et le tuyau bleu (21395)<sup>2</sup> sont nécessaires.



1



2



Raccordez maintenant les adaptateurs au tuyau bleu et fixez-les au filtre à sable à l'aide de l'adaptateur. La brosse elle-même ne nécessite pas d'adaptateur

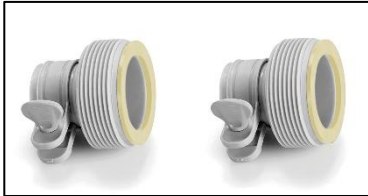
Le tout doit être fixé à la fin avec une bride métallique.



### Variante 2 - Pompe de filtration à sable sans tuyau bleu

La même chose fonctionne également avec un tuyau traditionnel, qui est déjà fourni avec la pompe à sable.

L'adaptateur de tuyau (47709)<sup>1</sup> et une pince de tuyau (52762)<sup>2</sup> sont nécessaires



1



2

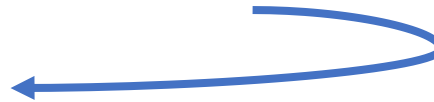
Les deux articles sont disponibles dans le kit de mise à niveau (49993)<sup>3</sup>



3



Avec l'aide de ces articles, le tuyau peut être facilement fixé à la brosse.



### Variante 3 - Pompe de filtration à cartouches (79150)

C'est la variante la plus simple, car elle ne nécessite pas d'articles supplémentaires. Le tuyau fourni avec la pompe de filtration est fixé à la brosse à l'aide des colliers de serrage également fournis.

