

# GranMet:

## Mycogranulés contre les larves du hanneton de la Saint-Jean pour 100 m<sup>2</sup>

CAPITO

BIO

Foire aux questions

### GranMet est-il efficace contre différents ravageurs?

GranMet est exclusivement efficace contre le hanneton de la Saint-Jean.

### Que sont les vers blancs?

Les vers blancs sont les larves d'insectes coléoptères appartenant à la famille des scarabéidés. Les larves des diverses espèces de scarabéidés se ressemblent beaucoup. Avant de choisir la mesure de lutte adéquate, il est donc nécessaire de déterminer avec exactitude l'espèce dont il s'agit.



### Comment reconnaître les larves du hanneton de la Saint-Jean?

Les larves du hanneton de la Saint-Jean mesurent jusqu'à 3,5 cm de longueur et se déplacent sur le ventre, lorsqu'on les dépose sur une surface lisse. L'extrémité de l'abdomen est un critère de détermination. Voir l'aperçu «Distinction des vers blancs».

### Quels sont les dommages causés par les larves du hanneton de la Saint-Jean?

Les larves du hanneton de la Saint-Jean vivent sous la surface de la pelouse, où elles se nourrissent des racines. Les zones infestées dans une pelouse dépérissent et prennent une couleur marron. Les hérissons, les blaireaux et les corbeaux causent des dégâts supplémentaires lorsqu'ils cherchent les vers blancs dans le sol.



### De quelle manière GranMet agit-il?

GranMet contient des grains d'orge stérilisés sur lesquels un champignon auxiliaire a été inoculé. Le champignon se propage dans le sol et infecte les vers blancs \* qui dépérissent peu à peu.

### Comment utiliser GranMet?



Préparer des sillons dans la pelouse à l'aide d'une bêche et y épandre les granulés. Refermer les sillons avec le pied.

Au lieu de creuser des sillons, des trous peuvent être préparés à l'aide d'un transplantoir ou d'un aérateur à gazon.

### Pourquoi GranMet ne peut-il pas être appliqué en arrosage?

Les granulés à base de champignons ne se dissolvent pas dans l'eau et doivent donc être épandus dans des trous préparés au préalable.

### J'ai moins de 100 m<sup>2</sup> à traiter. Comment dois-je procéder?

Les granulés peuvent être partagés avec les voisins, par exemple, ou être utilisés à un dosage plus élevé si la surface est plus petite.

### Pendant combien de temps GranMet agit-il?

Le champignon inoculé sur des grains d'orge demande environ 2 mois pour se propager sur toute la surface traitée, mais il peut s'y développer pendant plusieurs années.

### GranMet est-il nocif pour les enfants et les animaux domestiques?

GranMet est inoffensif pour les enfants et les animaux domestiques.

# Distinction des vers blancs

## Hanneton commun

## Hanneton de la Saint-Jean

## Hanneton horticole

## Cétoine dorée

**Attention : risque important de confusion !**



- Sur une surface lisse, la larve se déplace courbée latéralement
- Taille : 2,5 à 3,5 cm
- Se nourrit des racines des gazons, prairies, plantes utiles ou ornementales



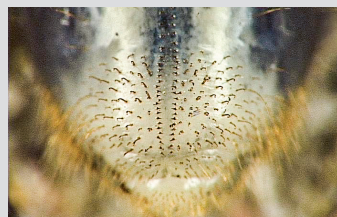
- Sur une surface lisse, la larve se déplace sur le ventre
- Taille : 2,0 à 3,5 cm
- Se nourrit des racines des gazons, prairies, plantes utiles ou ornementales



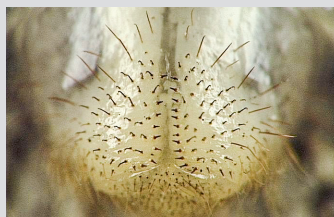
- Sur une surface lisse, la larve se déplace sur le ventre
- Taille : jusqu'à 1,5 cm
- Se nourrit des racines des gazons, prairies



- Sur une surface lisse, la larve se déplace sur le dos
- Taille : 2,5 à 3,5 cm
- Se nourrit de matières organiques en décomposition (souvent dans le compost)



Trait sur l'abdomen



«Insigne Mercedes» sur l'abdomen



«Smiley» sur l'abdomen



Taille adulte :  
2 à 3 cm



Taille adulte :  
1 à 2 cm



Taille adulte :  
env. 1 cm



Taille adulte :  
1,5 à 2 cm

### Lutte contre les vers blancs :

Avril à octobre

**Melocont**

Champignon : *Beauveria brongniartii*

### Lutte contre les vers blancs :

Avril à octobre

**GranMet**

Champignon : *Metarhizium anisopliae*

### Lutte contre les vers blancs :

Mi-juillet à fin septembre

**Nemagreen**

Nématodes : *Heterorhabditis bacteriophora*

### Lutte contre les vers blancs :

Pas nécessaire, la larve (utile) dégrade les déchets organiques.