

Nemagreen:

Nématodes contre les hannetons horticoles pour 100 m²

Faire aux questions

CAPITO

BIO

Nemagreen est-il efficace contre différents ravageurs?

Nemagreen est exclusivement efficace contre les hannetons horticoles.

Que sont les vers blancs?

Les vers blancs sont les larves d'insectes coléoptères appartenant à la famille des scarabéidés. Les larves des diverses espèces de scarabéidés se ressemblent beaucoup. Avant de choisir la mesure de lutte adéquate, il est donc nécessaire de déterminer avec exactitude de quelle espèce il s'agit.



Comment reconnaître les larves du hanneton horticole?

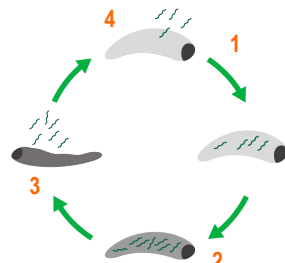
Les larves du hanneton horticole mesurent jusqu'à 1,5 cm de longueur et se déplacent sur le ventre, lorsqu'on les dépose sur une surface lisse. L'extrémité de l'abdomen est un critère univoque de détermination. Voir à cet effet l'aperçu «Distinction des vers blancs».

Quels sont les dommages causés par les larves du hanneton horticole?

Les larves du hanneton horticole vivent sous la surface de la pelouse, où elles se nourrissent des racines du gazon. Les zones infestées dans une pelouse dépérissent et prennent une couleur marron. Les hérissons, les blaireaux et les corbeaux causent des dégâts supplémentaires lorsqu'ils cherchent les vers blancs dans le sol.

De quelle manière Nemagreen agit-il?

Nemagreen contient des nématodes microscopiques, qui sont les antagonistes naturels des larves du hanneton horticole. Les nématodes infestent les vers blancs (1), s'y multiplient (2) et entraînent ainsi leur dépérissement (3). Les nématodes quittent les larves mortes pour parasiter de nouveaux hôtes (4).



Comment utiliser Nemagreen?



Nemagreen est disponible sous forme de poudre à dissoudre dans de l'eau et à répartir sur le sol à l'aide d'un arrosoir. Nemagreen peut être utilisé de la mi-juillet à la fin septembre.

J'ai moins de 100 m² à traiter. Comment dois-je procéder?

Dissoudre toute la poudre dans un volume d'eau inférieur à ce qui est préconisé dans le mode d'emploi et arroser le sol avec la solution. La quantité de poudre ne peut pas être divisée, car les nématodes ne sont pas répartis de manière homogène dans celle-ci. La poudre ne peut pas non plus être conservée.

Pendant combien de temps Nemagreen agit-il?

Les nématodes agissent immédiatement après l'application et restent actifs dans le sol jusqu'à 6 semaines.

Les nématodes peuvent-ils être appliqués en même temps que les engrais?

Oui, mais il est recommandé d'appliquer les nématodes et les engrais séparément.

Nemagreen est-il nocif pour les enfants et les animaux domestiques?

Nemagreen est inoffensif pour les enfants et les animaux domestiques.

Distinction des vers blancs

Hanneton commun

Hanneton de la Saint-Jean

Hanneton horticole

Cétoine dorée

Attention : risque important de confusion !



- Sur une surface lisse, la larve se déplace courbée latéralement
- Taille : 2,5 à 3,5 cm
- Se nourrit des racines des gazons, prairies, plantes utiles ou ornementales



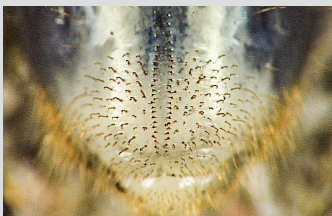
- Sur une surface lisse, la larve se déplace sur le ventre
- Taille : 2,0 à 3,5 cm
- Se nourrit des racines des gazons, prairies, plantes utiles ou ornementales



- Sur une surface lisse, la larve se déplace sur le ventre
- Taille : jusqu'à 1,5 cm
- Se nourrit des racines des gazons, prairies



- Sur une surface lisse, la larve se déplace sur le dos
- Taille : 2,5 à 3,5 cm
- Se nourrit de matières organiques en décomposition (souvent dans le compost)



Trait sur l'abdomen



«Insigne Mercedes» sur l'abdomen



«Smiley» sur l'abdomen



Taille adulte :
2 à 3 cm



Taille adulte :
1 à 2 cm



Taille adulte :
env. 1 cm



Taille adulte :
1,5 à 2 cm

Lutte contre les vers blancs :

Avril à octobre

Melocont

Champignon : *Beauveria brongniartii*

Lutte contre les vers blancs :

Avril à octobre

GranMet

Champignon : *Metarhizium anisopliae*

Lutte contre les vers blancs :

Mi-juillet à fin septembre

Nemagreen

Nématodes : *Heterorhabditis bacteriophora*

Lutte contre les vers blancs :

Pas nécessaire, la larve (utile) dégrade les déchets organiques.